

# STROMAT-IF

*intelligent · individuell · illuminiert*



**Die Fuhrparklösung**



# STROMAT-iF

Der **STROMAT-iF** ist die ideale Lösung für das **Flottenladen**. Jedes Fahrzeug erhält seinen **eigenen RFID-Chip** zum Starten des Ladevorgangs.

Zusätzlich wird der **Kilometerstand des Fahrzeugs** direkt am Display der Ladestation eingetragen. Diese **individuellen Ladeinformationen** werden dann zum **MANAGER Backendsystem** übertragen und stehen anschließend **zentral zur Verfügung**. Hierbei können die Ladevorgänge auch **standortübergreifend** durchgeführt und im Backendsystem **zentralisiert ausgewertet** werden.

Im Übersichtsbild des **MANAGERs** werden sämtliche Ladepunkte und deren zugehörige Ladungen **übersichtlich dargestellt**.

## Just-in-time-Kontrolle



Maltaser NOW		MANAGER		DE EN
	Aalen Ladesäule 1	AA-MH 1065E	7,3 kWh	1,0 h
	Aalen Ladesäule 2	AA-MH 1062E	3,5 kWh	1,3 h
	Aalen Ladesäule 3			
	Aalen Ladesäule 4	S-MH 2391E	23,0 kWh	1,6 h
	Heidenheim Ladesäule 1	AA-MH 1064E	3,6 kWh	0,4 h
	Heidenheim Ladesäule 2			
	Ellwangen Ladesäule 1			
	Ellwangen Ladesäule 2	AA-MH 1063E	5 kWh	0,5 h
	Ellwangen Ladesäule 3	S-MH 2390E	37 kWh	31,7 h



**Ideal für Unternehmen,  
Logistiker sowie  
Pflege- und Hilfsdienste**

# „Die deutschlandweite Lösung für unsere gesamte Flotte.“

Nico Baumann, Fuhrparkmanager  
MALTESER Nord-Ost-Württemberg



Malteser NOW AA-MH 100E 2024-06-08 21:47  
Verbräuche von 2024-05-01 bis 2024-06-08

Zeitpunkt	Ladung	Ladesäule	km-Stand	Kosten
26.05.24 10:12	12,3 kWh	Aalen Ladesäule 1	12045	7,59 €
30.05.24 10:08	24,9 kWh	Aalen Ladesäule 3	12161	6,96 €
02.06.24 10:08	22,6 kWh	Ellwangen Ladesäule 1	12273	7,72 €
06.06.24 10:03	26,2 kWh	Ellwangen Ladesäule 1	12413	8,40 €

Im Excel-Format sind die **individuellen Ladevorgänge** inklusive des jeweiligen **Fahrzeugkilometerstandes** einsehbar und entsprechend weiter auswertbar.

Optional werden auch die **Kosten pro Fahrt** automatisch ermittelt.

Kilometerstand:

+ **2 3 6 8 0 km**

## Mailversand

- aus
- einmalig
- regelmäßig 1x pro Monat
- regelmäßig 1x pro Jahr

1. Email-Adresse:

- regelmäßig 1x pro Monat
- regelmäßig 1x pro Jahr

2. Email-Adresse:

DE | EN

Weiter stehen umfangreiche Möglichkeiten zum **manuellen und automatischen Exportieren** der Ladeinformationen zur Verfügung. Optional sind auch direkte **Schnittstellenanbindungen** zu weiterführenden Abrechnungssystemen wie **SAP, Lexware oder ähnlichem** möglich.



## Die intelligente Flottenlösung





# STROMAT-iF

## Lastmanagement ganz einfach

Der **STROMAT-iF** bietet noch viel mehr Highlights: **Verknüpft mit der Solaranlage** sorgt das Gerät dafür, dass nur Ihr **selbst produzierter Strom** ins Auto gelangt. Kommen **mehrere STROMATEN** zum Einsatz, steuert das **integrierte Lastmanagement** die Verteilung der **elektrischen Gesamtleistung** zu den Ladepunkten.

In Verbindung mit einem **zusätzlichen Energiezähler**, installiert in Ihrer **zentralen Elektroverteilung**, kann das Lastmanagement auf den **gesamten Hausanschluss** ausgeweitet werden.

### Technische Daten:

#### Allgemein

##### Ladestecker:

Typ 2

##### Ladekabel:

7/10 m

Ladestrom: 16/32 A

Ladeleistung: 11/22 kW

##### Normen:

Mode 3, IEC 62196

DIN EN 61851-1

#### Abmessungen

Breite: 340 mm

Höhe: 340 mm

Tiefe: 178 mm

Gewicht: 9/10,5 kg

#### Umgebungsbedingungen

Temperaturbereich: -30..50 °C

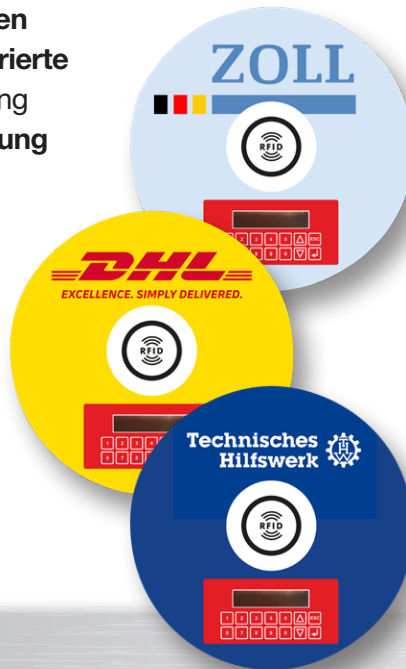
Schutzart: IP54



## Ihr Logo begrüßt Sie auf dem Parkplatz

**STROMAT-iF** kann **individuell bedruckt** werden. Das bietet Ihnen **Gestaltungsspielraum** für Ihr **Corporate Design** oder auch einfach nur für Ihre **Träume und Wünsche...**

Die **großflächige Beleuchtung** zeigt Ihnen hierbei stets den **aktuellen Zustand** des Ladesystems an.



#### Elektrischer Anschluss

##### 3-Phasig:

L1, L2, L3, N, PE

##### Spannungsversorgung:

400 V, 50/60 Hz

##### Maximale bauseitige Absicherung:

20/40 A

##### Bauseitiger Fehlerstromschutzschalter:

Typ A, 30 mA

#### Schnittstellen

**WLAN Hotspot**

**Ethernet:** 10/100 MBit

**RS485:** Modbus

**USB:** 2.0

**LTE-Modem** (optional)

#### Bedienung

**Anzeige:** LED, Display

**Authentifizierung:** RFID, App

**Einstellungen:** Webbrowser, App