

3G drive

alcona  
Automation

# Robuste Effizienz

komfortabel

Energie sparen



Frequenzumrichter  
mit integriertem Sinusfilter

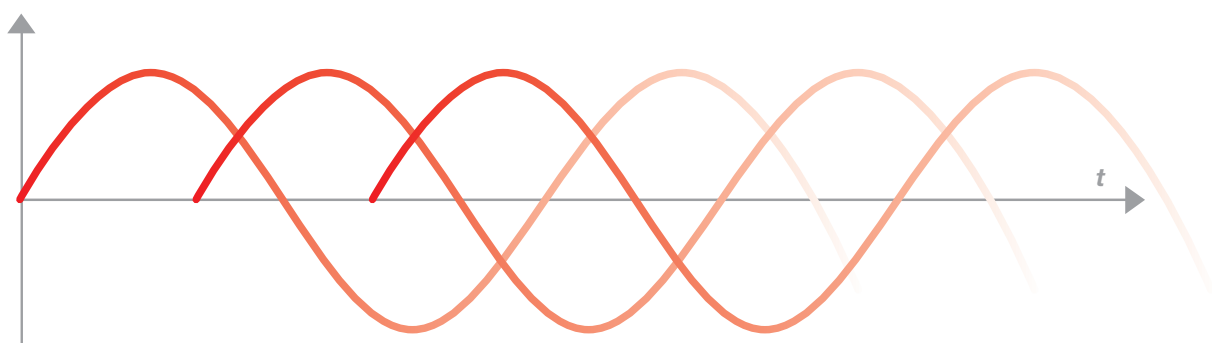
1-phasig 230 V, 6/10 A

3-phasig 400 V, 6/10 A

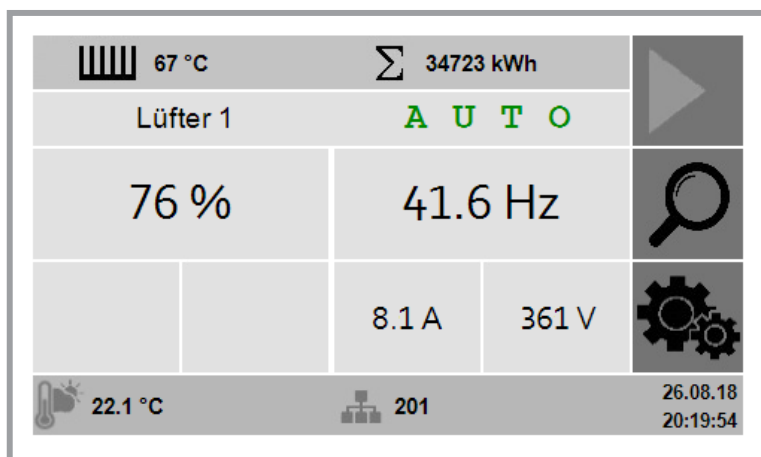
## Leichte Montage und leiser Betrieb: langfristig Geld und Energie sparen

Der neue **Frequenzumrichter 3G-drive** wurde speziell für Anwendungen im Bereich Lüfter und Pumpen entwickelt. Neueste Regelalgorithmen sorgen für einen **energiesparenden und langlebigen Betrieb** Ihrer Antriebe.

Der integrierte **allpolige Sinusfilter** garantiert einen **schonenden und leisen Betrieb** der angeschlossenen Motoren. Durch diese Filtertechnik können die vorhandenen Leitungen und Motoren weiter genutzt werden. Auch ist ein **Parallelbetrieb** von mehreren Antrieben sowie lange ungeschirmte Motorleitungen möglich.



Optional verfügt das Gerät über ein graphisches **5" Touch-Display**. Hierüber lassen sich klar verständlich **Statuszustände**, wie z.B. Strom, Spannung und Energieverbrauch ablesen. Im Einstellbereich können umrichterspezifische **Parameter** vorgegeben werden. Die Menüstruktur ist **benutzerfreundlich** und intuitiv bedienbar.

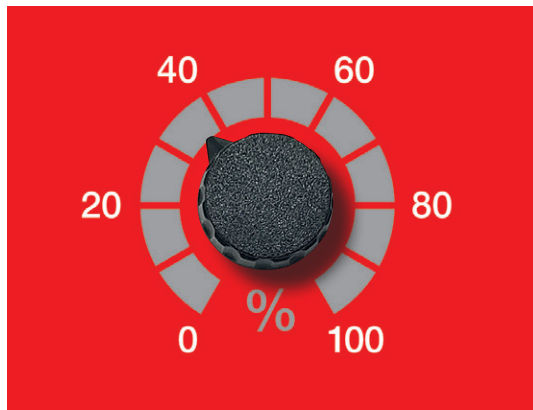


## Gut vernetzt und kommunikativ

Der **Frequenzumrichter 3G-drive** gehört zur **3G-Produktfamilie** der Fa. **alcona Automation GmbH**. Dies bedeutet eine **identische Bedienung** für den Anwender, eine durchgängige **Vernetzungsmöglichkeit** mittels CAN-Bus sowie ein vollumfänglicher **Datenaustausch** zwischen den 3G-Geräten. Es vereinfacht die Verdrahtung und bietet die aus der 3G-Serie bekannten **Fernvisualisierungs- und Fernwartungsmöglichkeiten**.

Über den optional verfügbaren integrierten **Webserver** kann das Gerät direkt per LAN bzw. WLAN aus der Ferne **per PC oder Smartphone** bedient werden.





## Wer die Wahl hat ...

Zur Drehzahlvorgabe stehen verschiedene Möglichkeiten bereit: klassisch per **Analogsignal** 0-10 V, **Potentiometer** oder auch eingelesen über den **CAN-Bus**. Bei Letzterem wird die Geschwindigkeitsvorgabe direkt vom Klimacomputer per Netzwerk zum Umrichter übertragen.

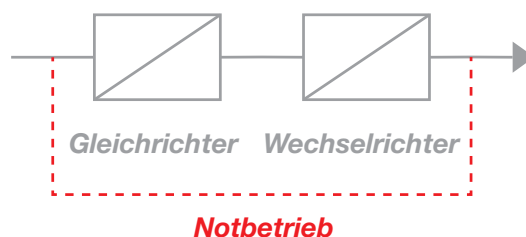
## Feinfühlig für ein optimales Klima

Speziell für den Einsatz in der **Landwirtschaft** bietet das Gerät eine **integrierte Stallklimaregelung** an. Hier wird über einem **Temperaturfühler** die Abteilstemperatur erfasst und entsprechend geregelt. Zusätzlich lassen sich Heizungen und Stellklappen mit anschließen.

Der Frequenzumrichter besitzt ein geschlossenes **spritzwassergeschütztes Gehäuse**. Verschiedene Umrichtertypen decken ein breites Leistungsspektrum für den Anwender ab. Über eine **Slave-Funktion** besteht die Möglichkeit, weitere nachgeschaltete Frequenzumrichter zu verbinden.

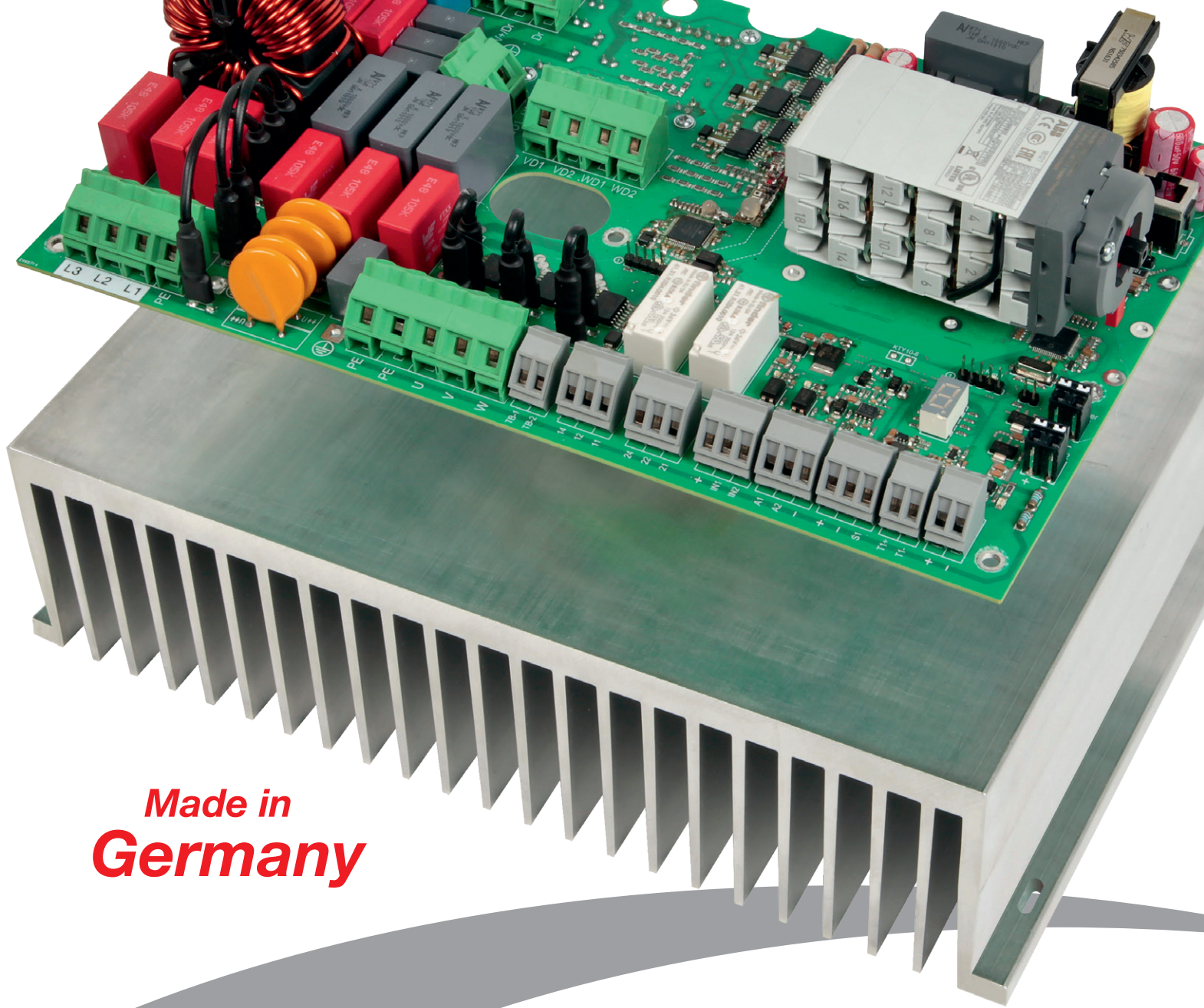
## Bypass: Kostengünstig für den Notfall gerüstet

Auf Wunsch kann das Gerät mit einem integrierten **Bypassschalter** geliefert werden. In Schalterstellung „Bypass“ wird die Eingangsspannung direkt zum Motorabgang geschaltet. Dies garantiert einen **Notbetrieb** im Alarmfall.



Gegenüber dem klassischen separaten Bypassschalter werden durch die hier verwendete integrierte Lösung **Kosten und Installationsarbeiten gespart**.





**Made in  
Germany**

## **Modulare Konfiguration**

**Artikelbezeichnung** ALC-3G-DR-

### **Netzanschluss**

1-Phasig

1P

3-Phasig

3P

### **Motornennstrom**

6 A

6A

10 A

10A

### **Bedienung**

Keine Bedienung

Potentiometer

POT

Touchdisplay

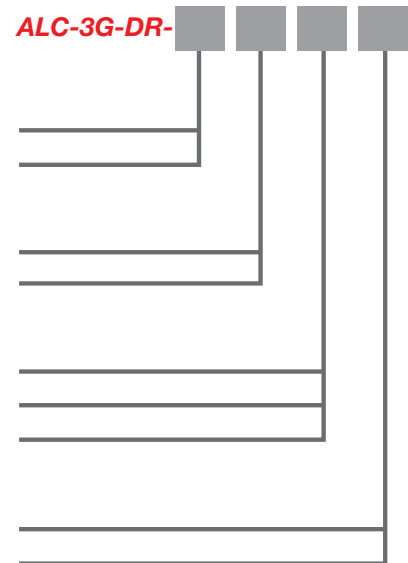
TP5

### **Bypassschalter**

ohne Bypass

mit Bypass

B



# Technische Daten

Elektrische Daten	Netz	1-Ph 230 V (+/- 20 %), 50/60 Hz		3-Ph 400 V (+/-20 %), 50/60 Hz	
	Max. Motornennstrom***	6 A	10 A	6 A	10 A
	Überlastfähigkeit	120 %			
	Ausgangsfrequenz	0..100 Hz			
	Taktfrequenz	16 kHz			
	Max. bauseite Absicherung (Typ B)	16 A	20 A	16 A	20 A
Mech. Daten	Abmessungen (B x H x T)	326 x 232 x 192 mm			
	Gewicht	6,5 kg		7,8 kg	
	Schutzart (Variante Gehäuse)	IP54			
Umweltbedingungen	Umgebungstemperatur	-20..+40 °C, +40..+55 °C mit Leistungsreduktion			
	Lagertemperatur	-25..+80 °C			
	Luftfeuchtigkeit	bis 85 % (ohne Betauung)			
	EMV	DIN-EN 61000-6-2 / DIN-EN 610006-3			
Bedienung	Display (Variante TP5)	5", Farbe, Touch			
	Tasten (Variante TP5)	5 Stück			
	LEDs (Variante TP5)	2 Stück			
	Potentiometer (Variante POT)	10 kOhm			
Anschlüsse	Motorüberwachung	Thermokontakt TB bzw. Temperatursensor Typ TF			
	Relais	2 Stück			
	Digitale Eingänge	2 Stück			
	Analoge Ausgänge	2 Stück 0..10 V			
	Analoge Eingänge	1 Stück 0..10 V			
	Temperaturfühler	1 Stück KTY			
	Spannungsversorgung f. Sensoren...	24 V-DC, 15 W			
Vernetzung	Schnittstellen	RS485*			
	Schnittstellen (Variante TP5)	USB, Ethernet, CAN			
	Internet (Variante TP5)	Webserver*			
Interne Messwerte	Spannung	Eingangsphasen, Zwischenkreis, Ausgangsphasen			
	Strom	Ausgangsphasen			
	Temperatur	Leistungselektronik			
Funktionen	Interne Schutzfunktionen	Unter-/Überspannung, Phasenausfall, Überlast, Kurzschluss, Übertemperatur			
	Regelvorgabe	0..10 V, Potentiometer, Temperaturfühler, CAN-Bus			
	Einstellungen	MIN-/MAX-Drehzahl, Rampen, U/F-Kennlinie, Startspannung, Bremsspannung u. -zeit, Regelvorgabe**			
* optional ** Auswahl *** 18 A in Vorbereitung					

# *Weltweit im Einsatz*



Sie können die 3G-Serie bei Ihrem Fachhändler erwerben. Gerne sind wir Ihnen bei der Auswahl Ihres lokalen Partners behilflich.

*Firmenstempel Händler*



alcona Automation GmbH | Ahlener Straße 48 | D-59269 Beckum  
Tel: +49 (0) 25 21 / 82 30 40 - 0 | Fax: +49 (0) 25 21 / 82 30 40 - 99  
info@alcona.info | [www.alcona.info](http://www.alcona.info)